

AgentVi – Ваша превентивная защита



- ◆ Год основания: 2003
- ◆ Ведущий разработчик программных решений в области интеллектуального видеоанализа
- ◆ Офисы компании: США, Израиль
- ◆ Инсталляции в более чем 40 странах



Интеллектуальные модули

Сокращение потерь, быстрое реагирование



Интеллектуальный видеоанализ - это мощнейший инструмент, позволяющий автоматически, в режиме реального времени, выявить, проанализировать и принять решение в случае возникновения нестандартных ситуаций.

- ◆ Существенное снижение уровня краж
- ◆ Сокращение расходов на содержание дополнительного обслуживающего персонала
- ◆ Разгрузка операторов и исключение ошибок при невнимательности
- ◆ Моментальное реагирование для предотвращения возможных проблем

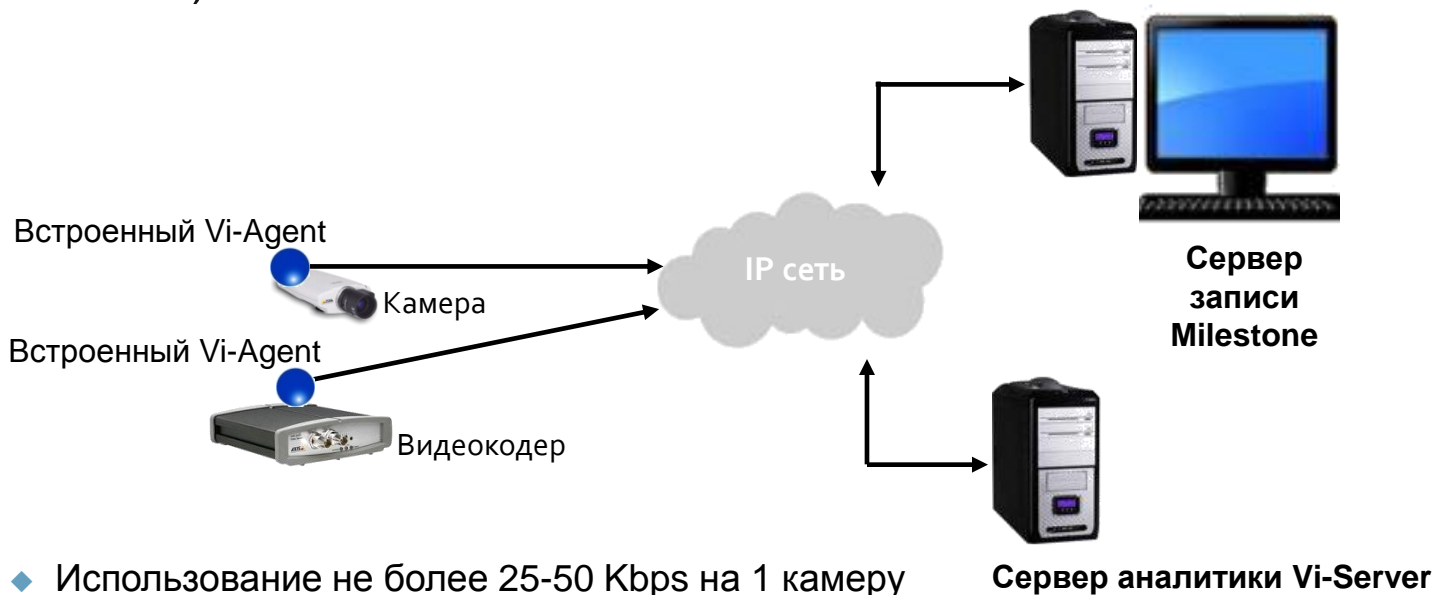


Интеллектуальные модули

Сокращение потерь, быстрое реагирование



- ◆ Технология обработки изображения по IP (IPoIP™) распределяет задачи распознавания между функциями извлечения метаданных на стороне камеры (Vi-Agent™) и их последующего анализа, в соответствии с заданными правилами на стороне сервера (Vi-Server™)



- ◆ Использование не более 25-50 Kbps на 1 камеру
- ◆ До 300 камер на 1 сервер аналитики

Интеллектуальные модули

Сокращение потерь, быстрое реагирование

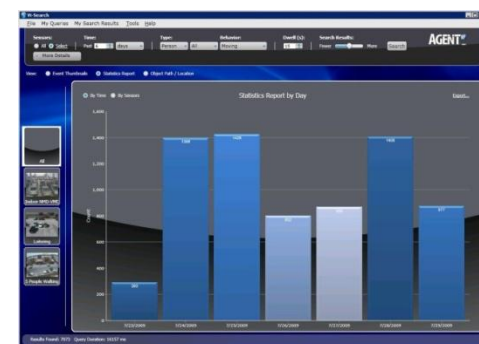
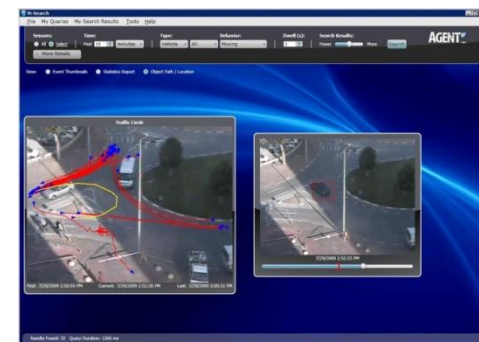
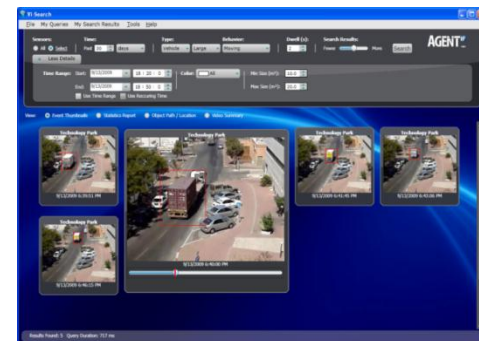


Vi-System

- ◆ Высокопроизводительная система обнаружения внештатных ситуаций по предустановленным правилам в режиме реального времени
- ◆ Моментальное оповещение операторов
- ◆ Трансформирует стандартные системы видеонаблюдения в интеллектуальные
- ◆ Эффективное выявление и оповещение

Vi-Search

- ◆ Быстрый и простой автоматический анализ существующих записей и поиск тревог по требуемым правилам



Список доступных правил

Анализ ненормативного поведения людей



Обнаружение людей в запрещенной зоне



Пересечение людьми виртуальных линий



Детектирование скопления людей



Несанкционированный проход нескольких лиц



Обнаружение лиц, мешающих в зоне интереса



Выявление более одного лица в заданной зоне



Подсчет людей, пересекающих виртуальную линию



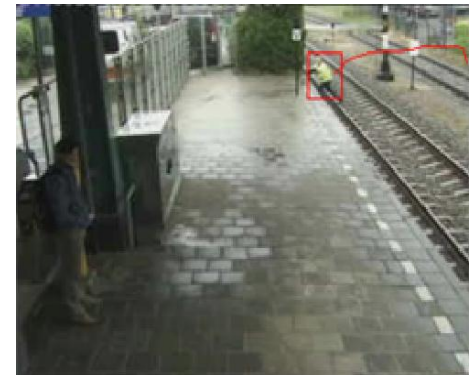
Подсчет лиц, долго пребывающих в зоне интереса



Выявление пребывания людей в запрещенной зоне



- ◆ Автоматическое выявление пребывания или перемещения людей в предустановленной запрещенной зоне
- ◆ Предоставляет высочайшую вероятность обнаружения в самых сложных климатических условиях, при низкой вероятности ложных срабатываний
- ◆ Возможность назначить дополнительные фильтры по направлению и скорости движения
- ◆ Назначение неограниченного кол-ва правил на одну камеру
- ◆ Автоматическое активирование требуемых правил по расписанию
- ◆ Области применения:
 - ◆ Защита периметра охраняемого объекта
 - ◆ Защита предустановленной зоны внутри либо снаружи помещения



Контроль пересечения людьми виртуальных линий



- ◆ Автоматическое выявление людей, пересекающих виртуальные прямые или кривые линии в предустановленной зоне
- ◆ Обнаружение пересечения в определенном или обоих направлениях
- ◆ Неограниченное кол-во правил на одну камеру
- ◆ Поддержка камер, размещенных как над зоной обнаружения так и под углом к зоне обнаружения
- ◆ Области применения:
 - ◆ Обнаружение вторжений через виртуальный забор
 - ◆ Обнаружение неправильного направления движения на входах/выходах
 - ◆ Усиление контроля зон с ограниченным входом



Детектирование скопления людей



- ◆ Автоматическое выявление скопления людей в предварительно заданной зоне
- ◆ Назначается пороговое значение скопления (в процентах по отношению к размерам тревожной зоны), а также интервал времени пребывания до отправки уведомления
- ◆ Неограниченное кол-во правил на одну камеру
- ◆ Выявление небезопасного или подозрительного скопления людей на:
 - ◆ ЖД станциях, стадионах, местах заключения, казино, кассах предприятий розничной торговли и т.д.



Несанкционированный проход нескольких лиц



- ◆ Автоматическое выявление одновременного прохода нескольких лиц через определяемую зону входа (напр. турникет или дверь)
- ◆ Назначается виртуальная линия, соответствующая зоне входа. При ее пересечении более чем одним лицом в течение определяемого интервала времени, оператор получает уведомление
- ◆ Дополнительные фильтры: чувствительность, дистанция между проходящими, допустимое кол-во человек в группе и т.д.
- ◆ Области применения:
 - ◆ Дополнительная защита входов от несанкционированного проникновения третьими лицами



Обнаружение лиц, мешающих в зоне интереса



- ◆ Автоматическое обнаружение лиц, пребывающих в назначаемой зоне интереса дольше разрешенного интервала времени
- ◆ В случае продолжительного пребывания человека (праздношатание, кратковременные задержки, полная остановка), оператор получит уведомление
- ◆ Неограниченное кол-во правил и лиц на одну камеру
- ◆ Области применения:
 - ◆ Подходит как для работы с внутренними так и наружными видеокамерами
 - ◆ Защита автостоянок, автобусных и ЖД станций, аэропортов, городских центров, образовательных учреждений, развлекательных заведений и т.д.



Выявление более одного человека в заданной зоне



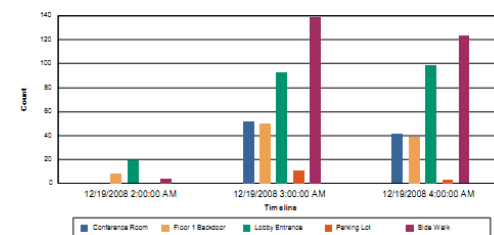
- ◆ Автоматическое обнаружение группы лиц, пребывающих в зоне интереса дольше разрешенного интервала времени
- ◆ В случае превышения допустимого кол-ва человек в определенной зоне в течение определенного интервала времени, оператор получит уведомление
- ◆ Неограниченное кол-во правил и лиц на одну камеру
- ◆ Выявление группы людей на:
 - ◆ ЖД станциях, стадионах, местах заключения, казино, кассах предприятий розничной торговли и т.д.



Подсчет людей, пересекающих виртуальную линию



- ◆ Автоматический подсчет людей, пересекающих произвольно назначаемую виртуальную линию
- ◆ Подсчет в определенном или обоих направлениях
- ◆ Возможность задать более трех виртуальных линий на одно правило (для подсчета людей, следующих только по определенному маршруту)
- ◆ Высочайшая точность подсчета в сложных ситуациях
- ◆ Генератор текстовых и графических отчетов
- ◆ Области применения:
 - ◆ Предоставление статистики по перемещению посетителей в магазинах, банках, музеях и т.д.

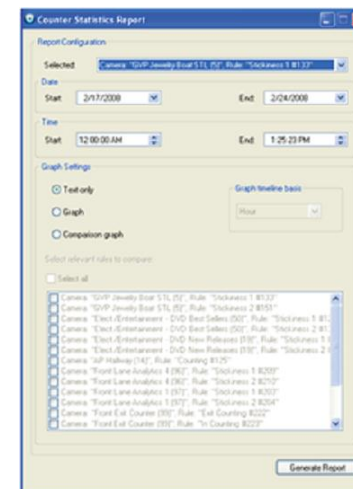


Rule Name	Average	Minimum	Maximum	Total
Lobby Entrance	70	19	99	211
Floor 1 Backdoor	32	8	50	97
Parking Lot	5	0	11	14
Side Walk	89	4	139	288
Conference Room	31	0	52	95

Подсчет лиц, долго пребывающих в зоне интереса









- ◆ Автоматический подсчет людей, пребывающих дольше разрешенного времени в предварительно заданной зоне интереса
- ◆ Позволяет генерировать исчерпывающие информативные отчеты, позволяющие определить эффективность проводимых маркетинговых акций, а также уровень интереса посетителей к определенным продуктам
- ◆ Неограниченное количество правил на одну камеру
- ◆ Примеры применения:
 - ◆ Эффективный аналитический инструмент для торговых предприятий, желающих повысить уровень продаж



Список доступных правил

Транспортные средства (ТС)



-  Перемещение ТС в запрещенной зоне
-  Пересечение транспортным средством виртуальных линий
-  Остановка ТС в запрещенной зоне
-  Несанкционированный проезд нескольких ТС
-  Подсчет ТС, пересекающих виртуальную линию
-  Перемещение водного транспорта в запрещенной зоне



Перемещение ТС в запрещенной зоне



- ◆ Обнаружение движущихся транспортных средств в предустановленной запрещенной зоне
- ◆ Периметральная защита подъездных путей от проезда транспорта в запрещенное время
- ◆ Дополнительные фильтры: размер авто (грузовое/легковое), контроль направления движения, скорость перемещения
- ◆ Неограниченное кол-во правил по расписанию на одну камеру
- ◆ Примеры применения:
 - ◆ Обнаружение легковых ТС в зоне для грузового транспорта
 - ◆ Обнаружение грузового транспорта в запрещенной зоне



Пересечение транспортным средством виртуальных линий



- ◆ Обнаружение транспортных средств, пересекающих виртуальные линии произвольной формы
- ◆ В случае несанкционированного проезда авто через виртуальную линию, оператор будет уведомлен
- ◆ Дополнительные фильтры: контроль направления движения, скорость, размер авто (грузовое/легковое)
- ◆ Примеры применения:
 - ◆ Контроль выезда и движения по встречной полосе
 - ◆ Несанкционированный въезд на пляжи, природоохранную территорию и т.д.
 - ◆ Обнаружение грузовых авто на скоростной полосе
 - ◆ Контроль движения автотранспорта с запрещенной скоростью



Остановка ТС в запрещенной зоне



- ◆ Обнаружение транспортных средств в зоне, запрещенной для остановки/парковки
- ◆ В случае пребывания ТС дольше разрешенного интервала времени, оператор будет уведомлен
- ◆ Высочайшая вероятность обнаружения при самых сложных погодных условиях
- ◆ Дополнительные фильтры: высота и длина ТС
- ◆ Примеры применения:
 - ◆ Используется с видеокамерами, установленными возле торговых предприятий и прочих заведений
 - ◆ Контроль зон запрещенной парковки дорожной службой и органами самоуправления



Несанкционированный проезд нескольких ТС



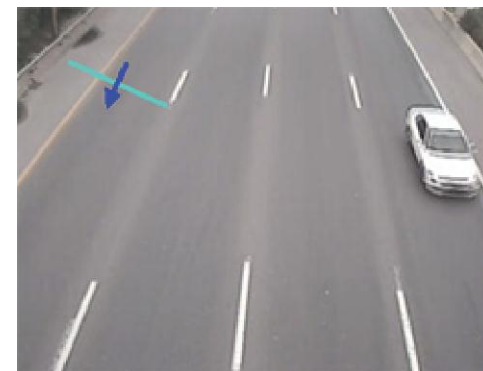
- ◆ Обнаружение транспортных средств, проезжающих платные пропускные пункты или зоны контроля, в хвосте впереди едущего автомобиля
- ◆ В случае проезда через виртуальную линию, соответствующую граничной точке въезда (напр. шлагбауму) более одного ТС в течение заданного интервала времени, оператор будет уведомлен
- ◆ Дополнительные фильтры: допустимое расстояние между автомобилями, количество ТС в группе, размер ТС
- ◆ Примеры применения:
 - ◆ Защита пропускных пунктов от несанкционированного проезда ТС



Подсчет ТС, пересекающих виртуальную линию



- ◆ Автоматический подсчет ТС, пересекающих произвольно назначаемую виртуальную линию
- ◆ Возможность задать более трех виртуальных линий на одно правило (для подсчета ТС, следующих только по определенному маршруту)
- ◆ Высочайшая точность подсчета при сложных погодных условиях
- ◆ Неограниченное количество правил по расписанию
- ◆ Генератор текстовых и графических отчетов
- ◆ Области применения:
 - ◆ Регулирование транспортного потока



Перемещение водного транспорта в запрещенной зоне



- ◆ Обнаружение движущегося водного транспорта в предустановленной запрещенной зоне
- ◆ Высокоэффективное обнаружение судов, игнорируя волны и солнечные блики
- ◆ Дополнительные фильтры: размер судна, направление и скорость перемещения
- ◆ Неограниченное кол-во правил по расписанию на одну камеру
- ◆ Примеры применения:
 - ◆ Контроль входа судна в запрещенную зону
 - ◆ Предотвращение столкновения со скалами



Список доступных правил

Предметы



Обнаружение забытых/оставленных предметов



Защита имущества



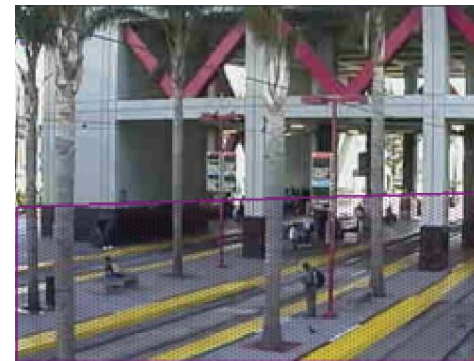
Выявление препятствующих предметов



Обнаружение забытых/ оставленных предметов



- ◆ Обнаружение в определенной зоне появившихся подозрительных статических объектов, отсутствующих ранее
- ◆ В случае появления предмета требуемых размеров и его присутствия дольше допустимого интервала времени, оператор будет уведомлен
- ◆ Неограниченное кол-во предметов может быть обнаружено одной камерой
- ◆ Примеры применения:
 - ◆ Предотвращение террористических актов



Защита имущества



- ◆ Обнаружение исчезновения предметов в предварительно заданных зонах
- ◆ В случае исчезновения предмета требуемых размеров и его присутствия дольше допустимого интервала времени, оператор будет уведомлен
- ◆ Можно назначить до 20 охраняемых предметов
- ◆ Дополнительные фильтры: допустимое время заграждения
- ◆ Примеры применения:
 - ◆ Защита имущества торговых предприятий
 - ◆ Охрана ценных объектов искусства в музеях и галереях
 - ◆ Защита банковских сейфов



Выявление препятствующих предметов



- ◆ Обнаружение предметов, препятствующих проезду транспорта в предварительно заданных зонах
- ◆ В случае появления предмета требуемых размеров и его присутствия дольше допустимого интервала времени, оператор будет уведомлен
- ◆ Неограниченное кол-во правил может быть назначено на одну камеру
- ◆ Примеры применения:
 - ◆ Защита с ЖД путей в местах пересечения с автомобильными дорогами
 - ◆ Контроль въездов/выездов

